

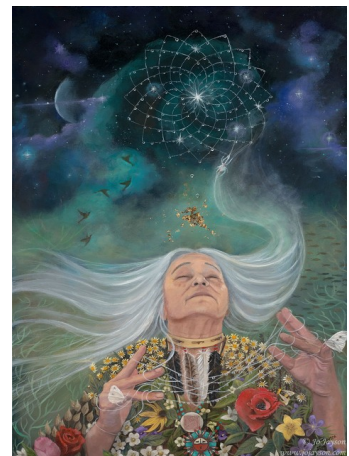
# Das Rote Zelt

Living Goddess Wisdom School

## Archetyp der Weisen Alten bzw. der „Hexe“

„Die weise alte Frau, die den Wandel mit sich bringt“

<b>Zyklusphase:</b>	rund um die Menstruation
<b>Mondphase:</b>	Dunkel- bzw. Neumond
<b>Jahreszeit:</b>	Winter / Menopause
<b>Göttinnen:</b>	Marie Salome/Ceridwen
<b>Kristall:</b>	Erdelement Silber
<b>Körperliche Zuordnung:</b>	Muttermund / Zervix



\* die Zervix bzw. der Muttermund ist der Eingang zur Gebärmutter, der auch in die Vagina hinausragt und dort tastbar ist.

---

*'Ich bin die Magie des Mondlichts im Mitternachts-Wasser, ich bin die Stille im tödlichen Schweigen des Schneefalls. Wenn ich zu dir komme, musst du bereit sein – denn mein Blick ist ehrfurchgebietend und wird dir dein verstecktes Gesicht offenbaren. Ich habe von der Weisheit des weisen Blutes getrunken und bin hier um seine Geheimnisse zu teilen – für all die, die den Mut haben zu Wissen. Ich bin deine unendliche Essenz, jenseits von Zeit und Raum. Ich bin der Kelch der das neue Leben beihaltet, destilliert aus dem Tod aus alle dem, was nicht länger der Liebe dient. Ich bin Unsterblichkeit.'*

*von The Fountain of Life*

## Was geschieht in dieser Zyklusphase im Körper?

Der Archetyp der weisen Alten repräsentiert die Phase von drei Tagen vor bis drei Tage nach der Menstruation.

Die Brustdrüsen nehmen aufgrund der hormonellen Veränderungen in der zweiten Zyklusphase an Umfang zu. Die Brüste sind dann besser durchblutet und das Gewebe neigt dazu, Wasser einzulagern. Der Rückgang des Progesterons – der durch die Rückbildung des Gelbkörpers ausgelöst wird (sofern keine Befruchtung stattgefunden hat) löst die Menstruationsblutung aus. Dabei zerfällt die Gebärmutter Schleimhaut und wird ausgestoßen. Während der Blutungsphase wird die funktionelle Zone der Scheimhaut enzymatisch abgebaut und mit ca. 50 ml Blut durch Kontraktionen der Muskelschicht der Gebärmutter abgestoßen. Dieses Menstruationsblut enthält Stammzellen, die das Potenzial für Heilung in sich tragen.

Zurück bleibt eine Wundfläche, aus der sich in der folgenden Phase die Schleimhaut regeneriert. Mit Eintreten der Blutung steigen auch die Werte für Östrogen und der Hormone LH und FSH wieder an und ein neuer Zyklus beginnt.

## Geschenke des Archetyps

Die Phase der Weisen Alten stellt eine Zeit des Rückzugs dar eine Zeit, um auf das innere Selbst und den Körper zu hören.

Mit der Menstruation vollendet sich der Verlangsamungsprozess der Magierin-Phase. Der Körper hat wenig physische Energie, Brüste und Bauch sind oft geschwollen und der Körper braucht allgemein mehr Schlaf. Wir können uns schlechter konzentrieren und kleine Alltagsdinge rauben uns den letzten Nerv. Wir haben das Bedürfnis zu träumen, nach Stille und Schweigsamkeit.

Die Energie der Weisen Alten lebt in uns, egal, wie alt wir sind. Es ist eine Qualität und eine Essenz, die wir uns jederzeit in unserem Leben zunutze machen können. Wenn Kraft, Weisheit, tiefes Wissen, Urteilsvermögen und klarer Geist verlangt sind um einen neuen Schritt zu tun. Diese Magie der Weisen Alten kommt ganz natürlich zu uns mit dem Dunkelmond und unserer Menstruation, dem Augenblick der Wahrheit, wenn unsere Gebärmutter ihre Reise in die Unterwelt beginnt und ihre Haut abschält. Wenn es uns nach innen und unten zieht und jedes Tun extrem anstrengend wird.

Oftmals assoziieren wir die Weise Alte mit einer alten weisen Frau, aber sie steht auch für die wilde Frau voller Leidenschaft, sexueller Lebendigkeit und innerer Dynamik. Nur das Patriarchat hat sie gezähmt und die Kraft ihres Blutes gestohlen, das sie für ihre Weisheit in sich behält. Sie ist der Aspekt des Weiblichen, der weise über die Schöpfung wacht. Sie ist schlau und weise und sie zerstört jegliche Illusion aus tiefster Liebe. Sie ist wirklich wild und sie ist der Teil, der sich nicht länger von der Gesellschaft etwas vorschreiben lässt, wie sie zu sein hat, und wie andere über sie denken. Sie ist FREI. Sie reitet auf ihrem Besen und kennt keine Grenzen.

Sie trägt die Kraft der **des Loslassens und Sterbens, der wahren Hingabe, der Erneuerung und Freiheit** in sich.

## Die folgenden Eigenschaften werden dem Archetyp der Weisen Alten zugeordnet:

Weisheit  
Loslassen  
Wild  
Unkonventionell  
Intuition  
Mut  
Innenschau  
Rückzug  
Sparsamkeit  
Hellsichtigkeit  
Prophezeihungen  
Einheit auf Seelenebene  
Einheit mit dem Tier- und Pflanzenreich  
Macht der Liebe  
Ewiges Jetzt  
Direktheit  
Wahre Transformation  
Traumwandlerin  
Initiatorin  
Empathie  
Hohe Sensibilität (Düfte, Menschen, Berührung, etc)  
Verlangsamung



## Wobei hilft uns der Archetyp der Weisen Alten?

Die Menstruationsphase hilft uns, das innere Gefühl mit dem äußeren Ausdruck bzw. die Intuition mit dem Intellekt auszubalancieren. Während der Zeit der Blutung sind die Barrieren zwischen Tag-Bewusstsein und Unterbewusstsein niedriger, die Schleier zwischen den Welten sind durchlässiger. Verdrängte Emotionen unseres Alltags kommen hoch und wir sind uns unseres Körpergefühls mehr bewusst.

Die Weise Alte bringt uns das Geschenk der Liebe, um uns zu erneuern. Jeder Betrug und jede Verletzung, jede Trauer und Schmerz, jeder Aspekt unseres Lebens den es gilt, los zu lassen, kann durch sie zur kosmischen Mutter fließen um in einer höheren Oktave der Liebe wieder geboren zu werden.

### Diese Kraft hilft uns dabei:

- bewusst in Verbindung mit dem Körper und nach innen zu gehen
- Altes zu verabschieden und wirklich (auch physisch) gehen zu lassen (Gefühle, Probleme, Sehnsüchte,...)

- Trance- und Traumzustände zu vertiefen
- uns klar auszurichten und Unwichtiges wegzulassen
- Auszusortieren
- Bindungen und Fesseln sterben zu lassen um Platz für Neues zu schaffen
- uns mit der Natur zu verbinden
- unsere wahren Gefühle zu fühlen und nicht mehr zu verdrängen
- uns von innen zu erneuern

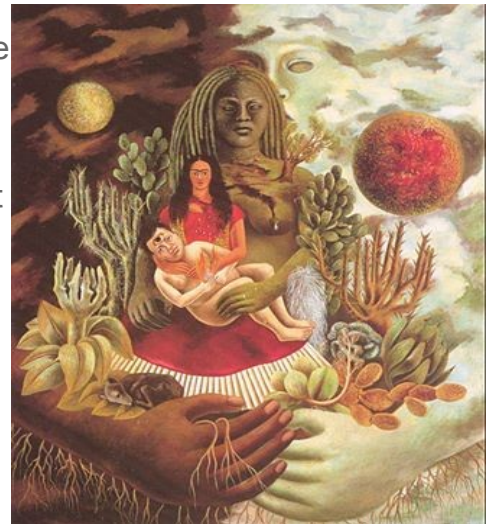
## Sexueller Ausdruck

Sie steht auch für die Kraft des Winters und die Weisheit der Nacht, wenn die Welt schläft. Man sagt ihr die wahre sexuelle Initiationskraft für Männer nach.

Wenn die Weise Alte ihre Liebes- und Auflösungskraft lebt, kann dies wahrlich ein Moment des Blitzeinschlags sein. Alles Vorherige war dann lediglich ein kleines Nippen an Lust und Freude, aber jetzt kannst du dich wirklich im weiten Ozean auflösen.

Die Hingabe der Weisen Alten kann dich zur tiefsten spirituellen Heilung führen, zur Verschmelzung mit dem Netz des Lebens.

Die Sexualität der Weise Alten steht aber auch für die wilde, freie Frau, sexueller Lebendigkeit und innerer Dynamik.



## Wunden der Weisen Alten

Die Weise Alte steht als Hüterin an der Schwelle. Sie beschreitet den Übergang und besitzt zwei Gesichter, das der Alten, das sich in das Mädchen wandelt. Sie trägt den Schlüssel des Wandels und der Auferstehung in sich durch absolute Hingabe und Vertrauen in die Liebe.

### Hauptwunden der Weisen Alten:

Die Weise Alte bringt die tiefsten Ängste und Wunden von Trennung an die Oberfläche. Solch tiefe Trauer liegt in unserer weiblichen Psyche verborgen. Nicht nur aus unserer eigenen Geschichte, sondern eine archaische Ur-Trauer, eine vernichtende Trauer der Trennung von unserer Schöpfer-Kraft und Ur-Mutter, vom Leben, vom Reich der Natur, der Pflanzen und Tiere und der geistigen Welt. Es ist die tiefe Angst davor, vollkommen alleine zu sein, vergessen und verbannt. Und wir haben viel größere Angst davor, getrennt zu sein, als vor dem Tod. Nur die Kraft unserer Sehnsucht nach Einheit kann uns dort hindurch tragen und uns zu vollkommener Hingabe verhelfen, so dass wir uns neu gebären können in die Unschuld der Liebe. Und zwar von innen heraus.

Frauen, die diese Wunden verleugnen und verdrängen, neigen zu verschiedensten

Mustern. Außerdem werden alle alten Muster, die nicht ihrem wahren innersten Lebenssinn dienen, zu einem emotionalen Stau in ihrem System, was zu verschiedensten psychischen Symptomen führen kann.

### **Folgen:**

- PMS
- Intellektuelle und psychische Machtspiele
- Schwarze Magie
- Manipulation
- Besser sein müssen als andere
- Stolz
- Falsche Bescheidenheit
- Eitelkeit
- Wertlosigkeit
- Trennung
- Ablehnung
- Verschlossenheit
- Verbitterung und Verzweiflung
- Depression
- Narzissmus
- Flucht in Spiritualität
- Gefühlskälte
- Angst, nicht besonders zu sein
- Selbstverherrlichung

## **Schattenseiten des Weisen Alten Archetyps**

Wenn wir die Bedürfnisse der Weisen Alten in uns unterdrücken oder uns zu stark mit ihren Bedürfnissen identifizieren, dann geraten wir außer Balance.

Wenn wir der Energie der Weisen Alten in uns keinen Ausdruck erlauben und damit die Kraft der Ruhe, des Rückzugs, des nach Innen gehens und des bewussten Wandels keinen Raum geben, kann es zu verschiedenen Ausdrucksformen kommen. Letztendlich vermeidet sie den großen Sprung ins Ungewisse, den Sprung in die Auflösung, die Hingabe an die Liebe, die Sehnsucht nach Verbindung mit der Schöpfung.

Was bleibt ist ein Leeregefühl, das sich auf vielerlei Weise kompensieren lässt, wenn es nicht bewusst wahr genommen, gefühlt und betrauert wird.

Solche Frauen können eine atemberaubende Schönheit ausstrahlen, die sie nutzen um zu manipulieren und andere für ihre Zwecke zu benutzen. Macht zieht sie magisch an. Frauen, die diesen Schatten verkörpern, nutzen Angst für ihre Zwecke, entweder um Geld zu machen, für Ruhm oder spirituelle Macht.

# Anregungen zum Erforschen des Weisen Alten Archetyps

Die weise Alte trägt die Kraft des Rückzugs, des nach innen gehens, der Auflösung und Neugeburt in sich. Sie kann Berge bewegen, ohne auch nur einen Finger zu rühren. Sie ist schlau und wahrlich wild und frei. Sie hat nichts mehr zu verlieren, denn sie weiß, wer sie wirklich ist in der Einheit der Schöpfung und hat keine Angst vor dem Sterben, denn sie weiß, dass nach dem Tod etwas Neues beginnt.

- Welche **Kleidung** liebst du besonders in dieser Energie?
- Welche Speisen liebst du während deiner Blutung?
- Welche Düfte kannst du nicht riechen?
- Welcher **Kristall** meldet sich und will dich unterstützen?
- Fühle, schmecke und rieche dein Menstruationsblut, es ist das „Blut des Lebens“, das die Kraft in sich trägt, neues Leben zu nähren und wachsen zu lassen.
- **Tanze** die Weise Alte in dir: Stelle dir Musik zusammen, die die tiefe Sehnsucht nach Einheit in dir berührt
- Beginne ein Traumtagebuch – falls du noch keines hast und lade bewusst deine Träume zu dir ein. Achte besonders auf die Qualität deiner Träume während deiner Menstruation

## Fragen zum Archetyp der Weisen Alten

- Was solltest du loslassen, um deine persönliche Reise voranzubringen?
- Wo hast du in deinem Leben deine eigene Weisheit verraten und dir selbst nicht vertraut?
- Welche Aspekte deiner wilden sinnlichen, dunklen weiblichen Seite möchtest du tiefer erforschen?
- Wo steckt noch Einsamkeit und Angst in dir?
- Wie groß ist dein Verlangen, dich wieder mit dem Leben, der Liebe und Allem was ist zu vereinigen?
- Wo verhältst du dich angepasst, anstatt das zu tun, was du wirklich willst?
- Wie ist/war dein Verhältnis zu deinem Blut?
- Welche negativen Botschaften über dein Menstruationsblut sind noch in dir verborgen? (z.B. schmutzig, ist Abfall, ist unrein, muss versteckt sein, etc.... )  
Schau gründlich in dir und verabschiede sie mit deiner nächsten Menstruation/  
Neumond ganz bewusst.
- Welche kleinen Rituale machst du zu deiner Mondzeit/zur Zeit des Neumonds?
- Erlaubst du dir Rückzug, nicht erreichbar sein, Auszeit oder ist es schwer für dich?
- Welche Wunden dieses Archetyps kannst du in deinem Leben entdecken?
- Welche neuen Muster würdest du gerne in deine Beziehungen einladen? (Familie, Freunde und Partnerschaft)

Wir wünschen dir ein magisches Eintauchen in die Kraft der Weisen Alten und einen wilden Flug auf dem Besen!

**Von Herz zu Herz  
Alexandra & Ulrike**