

FEMININE CHRIST

ERWECKE DIE WEIBLICHE CHRISTUSENERGIE UND DEIN GRALS-LICHT

Zeremonie & Energieübertragung (Aktivierung)

Ostern ist das Fest der Wiederauferstehung, der Neugeburt und für diese Aktivierung besonders gut geeignet. Du kannst die Aktivierung jedoch auch zu jedem anderen Zeitpunkt machen, der dich ruft.



Bild von Cameron Smith

Im Moment flutet eine große Welle von Bewusstsein weiblicher Christusenergie unseren Planeten. Es ist jenseits von Religion und jenseits jeglicher Begrenzung durch Glaubenssätze, Kultur oder Geschlecht.

Ihr sanfter Strahl der Liebe wurde in der patriarchalen Ära nahezu ausgelöscht. Doch jetzt kehrt die weibliche Christusenergie zurück:

Ihr Grals-Licht, das Erlösung bringt, lebt in unseren Schößen.

Sie ruft uns.

Womb/ Hara Awakening (Schoßraum-Erwachen) ist die Basis für die weibliche Christusenergie in Mann und Frau – sozusagen ihr Thron: Unser Schoß ist der Heilige Gral,

der heilige Kelch, der das Geheimnis des Lebens in sich trägt: Das Mysterium von Geburt – Tod – Neugeburt.

Dieses erneuernde Grals-Licht fließt durch Frauen und Männer gleichermaßen und kündigt eine Zeit der Einheit an.

Männer haben ebenfalls einen energetischen Schoßraum - ein kreatives Zentrum, das in östlichen Traditionen HARA genannt wird. Das Hara ist der Thron des machtvollen und reinen männlichen Grals-Lichts, so wie Yeshua (Jesus) es verkörpert hat.

Du wirst eine zeremonielle Heilreise erleben, durch die sich das magische Tor deines Schoßraums öffnet, so dass du die weibliche Christusenergie treffen kannst und dein inneres Grals-Licht durch die Energieübertragung erweckt wird.

Was genau ist eine Energieübertragung (Aktivierung)?

Unsere Energetischen Aktivierungen (Energieübertragungen) kommen direkt vom 'Kosmischen Schoß' (der Göttlichen Quelle allen Seins), da wir uns damit verbinden und darum bitten, ein reines Gefäß für die göttliche Heilkraft zu sein. Unser Gebet und Fokus ist es, einen Raum dieser Schwingung zu erschaffen und für dich bereit zu halten. Das kann dir dabei helfen, dich wieder mit dieser liebevollen Energie zu verbinden, die Gnade bringt und Wunder bewirkt. Nicht wir bestimmen, was geschieht, sondern diese Kraft weiß genau, was du brauchst.

Sie ist dir jederzeit zugänglich - du bestehst aus dieser Energie! - doch es kann sein, dass du das 'vergessen' hast, oder sie nicht mehr bewusst wahrnehmen kannst. Energieübertragungen helfen dir, dich an die 'Göttliche Quelle' zu erinnern und dich damit bewusst wieder zu vereinigen.

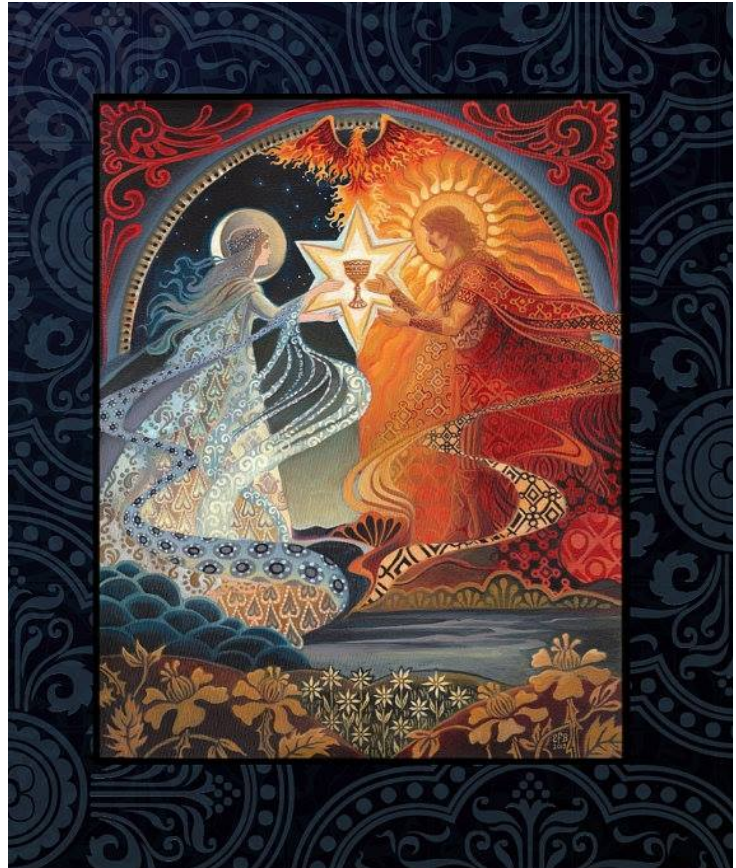
Göttliche Energie ist kostenlos. Sie ist dein Geburtsrecht. Sie ist das, woraus du gemacht bist. Deine Investition ist keine Bezahlung für diese Energie, sondern ein Ausgleich für unsere Zeit und unseren persönlichen Einsatz.

Deine eigene körperliche, emotionale und seelische Empfänglichkeit bestimmt, wie tief du gehst und mit diesem 'Feld der Einheit' verschmilzt. Oft ist eine Energieübertragung sehr emotional oder aber - wenn diese Liebesstrahlen aus dem Kosmischen Schoß deine Blockaden erhellen - dann kann es sich so anfühlen, als ob gar nichts passiert. Und auch das ist ein großartiges und heilsames Geschenk auf deiner Schoßraum-Heilreise.

„Wenn wir den weiblichen Christus in uns erwecken, beginnen wir, die Frequenz der Neuen Erde zu verkörpern: Wir betreten das verzaubernde, unschuldige, wilde und heilige Herz der Liebe.“

Was ist denn eigentlich dieses „erlösende“ Grals-Licht, auf das sich so viele Mysterien beziehen? Wer oder was ist denn dieser weibliche Christus, die derzeit so viele Seelen berührt? Wir müssen diese Frage lieben und mit ihr reisen, und wir werden gemeinsam Antworten gebären. Jede Frau und jeder Mann auf diesem Weg der Liebe webt die Strahlen des weiblichen Christus-Lichts und bringt so das innere und äußere Ödland in die Ganzheit zurück - so wie es prophezeit wurde: Erlösung von innen.

Einige nennen es Maria Magdalena, doch diejenigen, die „wissen“, können fühlen, dass das mehr ein Weg ist, als nur eine Frau.



Die weibliche Christusenergie ist heilender Balsam, wenn

- du dich schwer, verzweifelt oder isoliert fühlst oder das Gefühl hast, festzustecken
- du dich vom Netz des Lebens abgeschnitten fühlst
- du deine ursprüngliche Beziehung zu deinem Schöpfer verloren hast
- deine Beziehungen müde, kraftlos und leidenschaftslos sind
- du das Vertrauen in wahre Liebe und Intimität verloren hast
- du keine Freude an der Sinnlichkeit des lebendig Seins findest
- du in mentalen Konzepten und Bewertungen gefangen bist

Sie hilft dir dabei...

- Schönheit, Fülle und Sicherheit in dein Leben zu bringen
- dich in das natürliche Wohlwollen des Lebens einzuschwingen
- deine Leidenschaft und deine heilige Sinnlichkeit zu erwecken
- Freude, Spaß und Lachen in dein Leben zu gebären
- die Heiligkeit unschuldiger sexueller Vereinigung zu feiern
- patriarchale Ideen von besser/mehr - schlechter/weniger loszulassen
- direkt mit der Göttlichen Quelle zu kommunizieren
- und vieles mehr!

Vorbereitung und Ablauf der Zeremonie & Energieübertragung

- Wähle eine Zeit, in der du ca. 1 Stunde Ruhe hast
- Erschaffe einen sicheren, heiligen Raum, in dem du nicht gestört wirst und der warm und angenehm ist. Zünde Kerzen oder Teelichter an. Wenn du magst, benutze Räucherwerk.
- Sprich ein Gebet oder setze eine Intention: Erlaube dir, alle unterdrückten Gefühle und Erinnerungen aufsteigen zu lassen (egal aus welcher Zeit und aus welchem Leben), die dich davon abhalten, die Tiefen der weiblichen, liebenden Kraft zu verkörpern. Öffne dich dafür, diese Kraft jetzt vollkommen zu verkörpern. Erinnerung dich daran, dass du eine Magdalena bist und dass es nur dein JA braucht, um diese Energie zu dir zurückzuholen und zu aktivieren.



Bitte die Göttliche Mutter an deiner Seite zu sein und dass du nur das fühlst, was dich persönlich betrifft und heilsam für dich ist. Bitte darum, reine Liebe aus dem Schoß der Schöpfung zu empfangen, so dass alle Wunden und Hindernisse heilen können.

- Lege dich dann entspannt hin und schau, dass es dir warm genug ist. Schalte nun die mp3-Audioreise an. Lege deine Hände auf deinen Schoß wenn du magst oder lasse sie neben dir ruhen, mit den Handflächen nach oben.

- Die Energieübertragung (Aktivierung) beginnt, sobald die Audioreise zu Ende ist. Erlaube dir also im Anschluss an die Audioreise, dich zu öffnen und die Energien zu empfangen, die vom Schoß der Schöpfung zu dir fließen. Bade solange in dieser Energie wie nötig, wie es sich richtig und gut anfühlt. Offiziell dauert die Energieübertragung 1 Stunde – doch für manche Menschen fühlt es sich bereits nach einer Viertel- oder halben Stunde „fertig“ an und das ist in Ordnung. Du fühlst, wann du „voll“ bist. Manche Menschen empfangen weit über 1 Stunde lang die Energie – wenn das für dich der Fall ist, bleibe solange dabei, wie es sich gut anfühlt.

- Die Energie kommt in Wellen – lasse also los und sei geduldig. Sei präsent mit allen Gefühlen, Empfindungen, Impulsen, Ideen oder Visionen, die aufsteigen. Versuche deine Erfahrung nicht zu beurteilen – manchmal geschieht die tiefste Heilung während wir uns angespannt, genervt oder gelangweilt fühlen. Es geschieht soviel, was wir bewusst gar nicht wahrnehmen. Erlaube dir also einfach damit zu sein – egal was kommt – lass es fließen und vertrau.

- Danach erlaubst du dir, die Energie in Stille und Empfänglichkeit zu integrieren. Die Energieübertragung entfaltet sich über 3 Tage. Sei also freundlich mit dir, erde dich gut, nähre dich gut und trinke viel Wasser. Achte auf alle Einsichten, Träume, Ereignisse oder spontanen Gespräche. Es kann sich auch so anfühlen, als ob du „schwanger“ bist – mit dem neuen Samen der Kreativität oder neuen Möglichkeiten. Nähre diese Samen und erwecke sie zum Leben. Notiere dir alles in deinem Tagebuch.

FÜR MÄNNER: Wenn du Schoß liest, ersetze das durch „Hara“ - es handelt sich um denselben energetischen Raum: Den Raum, der deine ursprüngliche Kraft und Verbindung zum Schoß der gesamten Schöpfung beinhaltet und von dem aus du deine reine, kreative männliche Essenz und Intelligenz ins Leben bringst. Wenn du während der Zeremonie (Audioreise) die Worte „Grals-Licht“ und „weibliches Licht“ hörst, dann erinnere dich daran, dass dies eine energetische Frequenz der Liebe, Akzeptanz und des Mitgefühls ist, die sowohl Männern, als auch Frauen zugänglich ist und von beiden verkörpert werden kann. Die aramäischen Worte, die Yeshua und Magdalena gesprochen haben, beschreiben diese Energien und werden für Frauen und Männer verwendet. Aktiviere dein Potential als Verkörperung des Heilig Männlichen: Du bist der Wächter und Beschützer des (weiblichen) Schoßraums.

Wenn du dir Unterstützung bei der Integration der Energien wünschst oder das Gefühle hast, du bist alleine überfordert, melde dich bei uns: Du kannst jederzeit eine Integrations-Session bei uns buchen. Sende in diesem Fall ein Email an info@dasrotezelt.de.

Wir wünschen dir eine gesegnete und kraftvolle Reise und freuen uns auf ein Feedback von dir!

Herzlichst, Ulrike & Alexandra

www.dasrotezelt.de

